

物件別仕様書

物件番号	施設名称	設置場所	施設所在地
1	本部棟	1階北側玄関横（屋外）	安佐南区大塚東三丁目4番1号（本部棟）

【留意事項】

- 貸付期間は、平成29年4月1日から平成34年3月31日までとする。
- 販売する種類は、缶・ビン・ペットボトルとする。
- 販売金額は標準小売価格の10円以上の減額を目安とし、学生の利用を考慮した割引きを行うこと（缶飲料が130円であれば120円以下、ペットボトル500ml飲料が160円であれば150円以下とする。）。
- 自動販売機のデザインは周囲と調和させるものとし、事務局総務室と協議の上、決定するものとする（例えば、周辺建物等が灰色であれば、同系統色の自動販売機を設置する等の配慮を行うこと。）。
- この公募の自動販売機の他、同一施設（本部棟）の1階ロビーに、既設の飲料用の自動販売機（缶・ビン・ペットボトル）が1台ある。
- 現在、大学内（学生寮を含む）には、今回の更新分を含め、飲料用の自動販売機が16台ある。

【参考】

- 大学の教職員数：249人（平成28年5月1日現在）
- 大学の学生数：2,046人
- 大学の休日：土曜日、日曜日、年末年始（12月29日から1月3日まで）、8月6日及び国民の祝日に関する法律に規定する休日
- 大学の休業期間
  - ・夏季休業：8月上旬～9月末
  - ・冬季休業：12月下旬～1月上旬
  - ・学年末休業：2月中旬～3月末
  - ・春季休業：4月1日～4月上旬
- 現行の自動販売機の平成27年度間の売上：約595千円〔設置事業者からの聞き取り〕

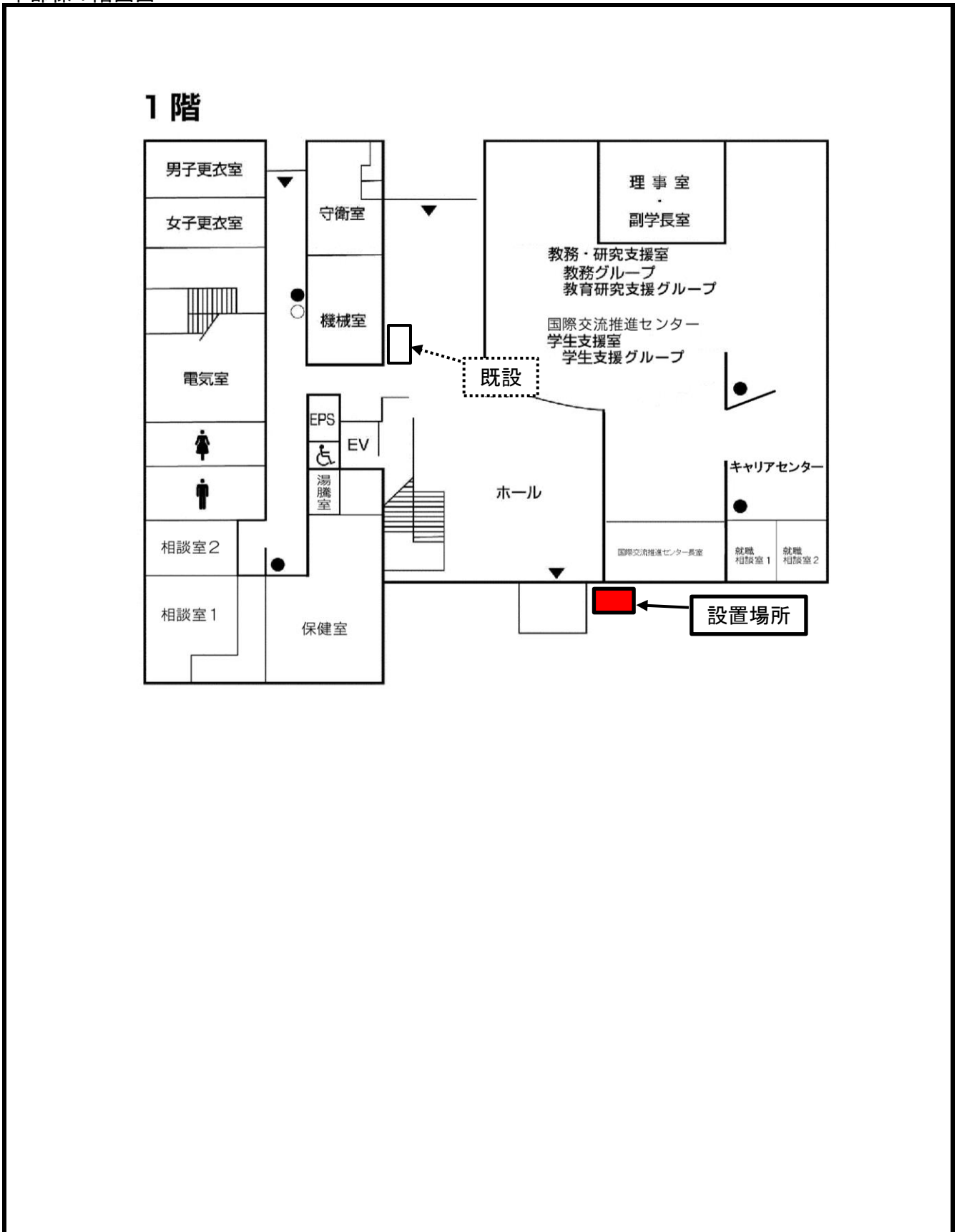
※ 記載している内容はあくまでも参考であり、本法人が今後の自動販売機の売り上げや稼働率などを保証するものではない。

（貸付面積等）

貸付面積 (幅×奥行き)	備 考
2.00㎡ (2.00m × 1.00m)	<ul style="list-style-type: none"> <li>・自動販売機の設置台数：1台</li> <li>・貸付面積には、空き缶、空き瓶等の回収ボックスの面積も含む。 (幅及び奥行きは、概ねの寸法です。)</li> <li>・回収ボックスは、総務室の指示する場所に設置するものとする。</li> </ul>

自動販売機配置図【物件番号：1】

本部棟 1階図面



物件別仕様書

物件番号	施設名称	設置場所	施設所在地
2	情報科学部棟	2階ロビーエレベーター付近（屋内）	安佐南区大塚東三丁目4番1号（情報科学部棟）

【留意事項】

- 貸付期間は、平成29年4月1日から平成34年3月31日までとする。
- 販売する種類は、缶・ビン・ペットボトルとする。
- 販売金額は標準小売価格の10円以上の減額を目安とし、学生の利用を考慮した割引きを行うこと（缶飲料が130円であれば120円以下、ペットボトル500ml飲料が160円であれば150円以下とする。）。
- この公募の自動販売機の他に、同一施設内（情報科学部棟）に自動販売機はない。
- 現在、大学内（学生寮を含む）には、今回の更新分を含め、飲料用の自動販売機が16台ある。

【参考】

- 大学の教職員数：249人（平成28年5月1日現在）
- 大学の学生数：2,046人
- 大学の休日：土曜日、日曜日、年末年始（12月29日から1月3日まで）、8月6日及び国民の祝日に関する法律に規定する休日
- 大学の休業期間
  - ・夏季休業：8月上旬～9月末
  - ・冬季休業：12月下旬～1月上旬
  - ・学年末休業：2月中旬～3月末
  - ・春季休業：4月1日～4月上旬
- 現行の自動販売機の平成27年度間の売上：約819千円〔設置事業者からの聞き取り〕

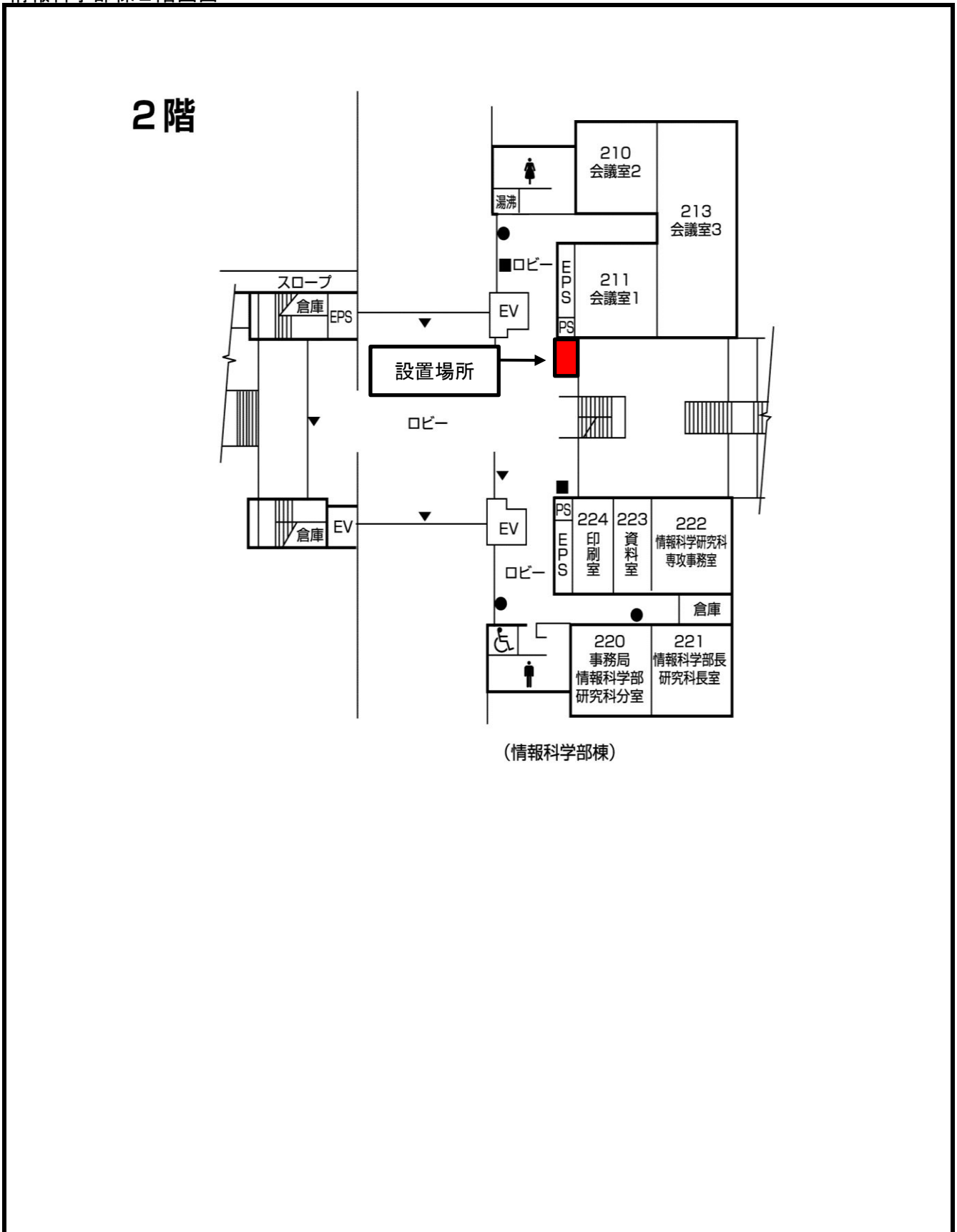
※ 記載している内容はあくまでも参考であり、本法人が今後の自動販売機の売り上げや稼働率などを保証するものではない。

（貸付面積等）

貸付面積 (幅×奥行き)	備 考
2.00㎡ (2.00m × 1.00m)	<ul style="list-style-type: none"> <li>・自動販売機の設置台数：1台</li> <li>・貸付面積には、空き缶、空き瓶等の回収ボックスの面積も含む。 (幅及び奥行きは、概ねの寸法です。)</li> <li>・回収ボックスは、総務室の指示する場所に設置するものとする。</li> </ul>

自動販売機配置図【物件番号：2】

情報科学部棟2階図面



物件別仕様書

物件番号	施設名称	設置場所	施設所在地
3	芸術学部棟	2階ロビーエレベーター付近（屋内）	安佐南区大塚東三丁目4番1号（芸術学部棟）

【留意事項】

- 貸付期間は、平成29年4月1日から平成34年3月31日までとする。
- 販売する種類は、缶・ビン・ペットボトルとする。
- 販売金額は標準小売価格の10円以上の減額を目安とし、学生の利用を考慮した割引きを行うこと（缶飲料が130円であれば120円以下、ペットボトル500ml飲料が160円であれば150円以下とする。）。
- この公募の自動販売機の外に、同一施設内（芸術学部棟）に自動販売機はない。
- 現在、大学内（学生寮を含む）には、今回の更新分を含め、飲料用の自動販売機が16台ある。

【参考】

- 大学の教職員数：249人（平成28年5月1日現在）
- 大学の学生数：2,046人
- 大学の休日：土曜日、日曜日、年末年始（12月29日から1月3日まで）、8月6日及び国民の祝日に関する法律に規定する休日
- 大学の休業期間
  - ・夏季休業：8月上旬～9月末
  - ・冬季休業：12月下旬～1月上旬
  - ・学年末休業：2月中旬～3月末
  - ・春季休業：4月1日～4月上旬
- 現行の自動販売機の平成27年度間の売上：約1,210千円〔設置事業者からの聞き取り〕

※ 記載している内容はあくまでも参考であり、本法人が今後の自動販売機の売り上げや稼働率などを保証するものではない。

（貸付面積等）

貸付面積 (幅×奥行き)	備 考
2.00㎡ (2.00m × 1.00m)	<ul style="list-style-type: none"> <li>・自動販売機の設置台数：1台</li> <li>・貸付面積には、空き缶、空き瓶等の回収ボックスの面積も含む。 (幅及び奥行きは、概ねの寸法です。)</li> <li>・回収ボックスは、総務室の指示する場所に設置するものとする。</li> </ul>



物件別仕様書

物件番号	施設名称	設置場所	施設所在地
4	図書館・語学センター棟	1階入口付近（屋外）	安佐南区大塚東三丁目4番1号（図書館・語学センター棟）

【留意事項】

- 貸付期間は、平成29年4月1日から平成34年3月31日までとする。
- 販売する種類は、缶・ビン・ペットボトルとする。
- 販売金額は標準小売価格の10円以上の減額を目安とし、学生の利用を考慮した割引きを行うこと（缶飲料が130円であれば120円以下、ペットボトル500ml飲料が160円であれば150円以下とする。）。
- 自動販売機のデザインは周囲と調和させるものとし、事務局総務室と協議の上、決定するものとする（例えば、周辺建物等が灰色であれば、同系統色の自動販売機を設置する等の配慮を行うこと。）。
- この公募の自動販売機の他に、同一施設内（図書館・語学センター棟）に自動販売機はない。
- 現在、大学内（学生寮を含む）には、今回の更新分を含め、飲料用の自動販売機が16台ある。

【参考】

- 大学の教職員数：249人（平成28年5月1日現在）
- 大学の学生数：2,046人
- 大学の休日：土曜日、日曜日、年末年始（12月29日から1月3日まで）、8月6日及び国民の祝日に関する法律に規定する休日
- 大学の休業期間
  - ・夏季休業：8月上旬～9月末
  - ・冬季休業：12月下旬～1月上旬
  - ・学年末休業：2月中旬～3月末
  - ・春季休業：4月1日～4月上旬
- 現行の自動販売機の平成27年度間の売上：約1,070千円〔設置事業者からの聞き取り〕

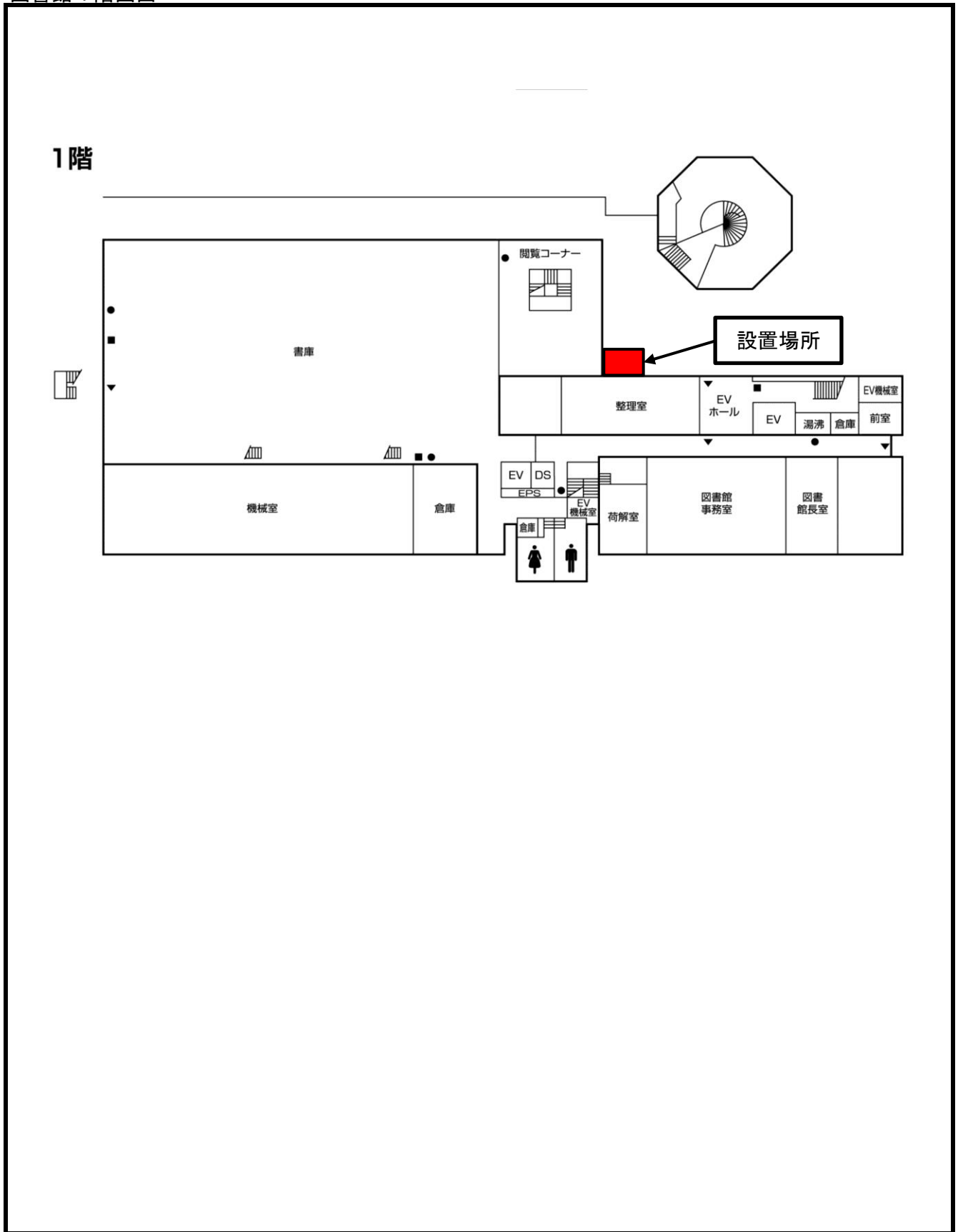
※ 記載している内容はあくまでも参考であり、本法人が今後の自動販売機の売り上げや稼働率などを保証するものではない。

（貸付面積等）

貸付面積 (幅×奥行き)	備 考
2.00㎡ (2.00m × 1.00m)	<ul style="list-style-type: none"> <li>・自動販売機の設置台数：1台</li> <li>・貸付面積には、空き缶、空き瓶等の回収ボックスの面積も含む。 (幅及び奥行きは、概ねの寸法です。)</li> <li>・回収ボックスは、総務室の指示する場所に設置するものとする。</li> </ul>

自動販売機配置図【物件番号：4】

図書館1階図面





物件別仕様書

物件番号	施設名称	設置場所	施設所在地
5	体育館	入口付近（屋外）	安佐南区大塚東三丁目4番1号（体育館）

【留意事項】

- 貸付期間は、平成29年4月1日から平成34年3月31日までとする。
- 販売する種類は、缶・ビン・ペットボトルとする。
- 販売金額は標準小売価格の10円以上の減額を目安とし、学生の利用を考慮した割引きを行うこと（缶飲料が130円であれば120円以下、ペットボトル500ml飲料が160円であれば150円以下とする。）。
- この公募の自動販売機の他、同一施設（体育館）の入口付近に、既設の飲料用の自動販売機（缶・ビン・ペットボトル）が1台ある。
- 現在、大学内（学生寮を含む）には、今回の更新分を含め、飲料用の自動販売機が16台ある。

【参考】

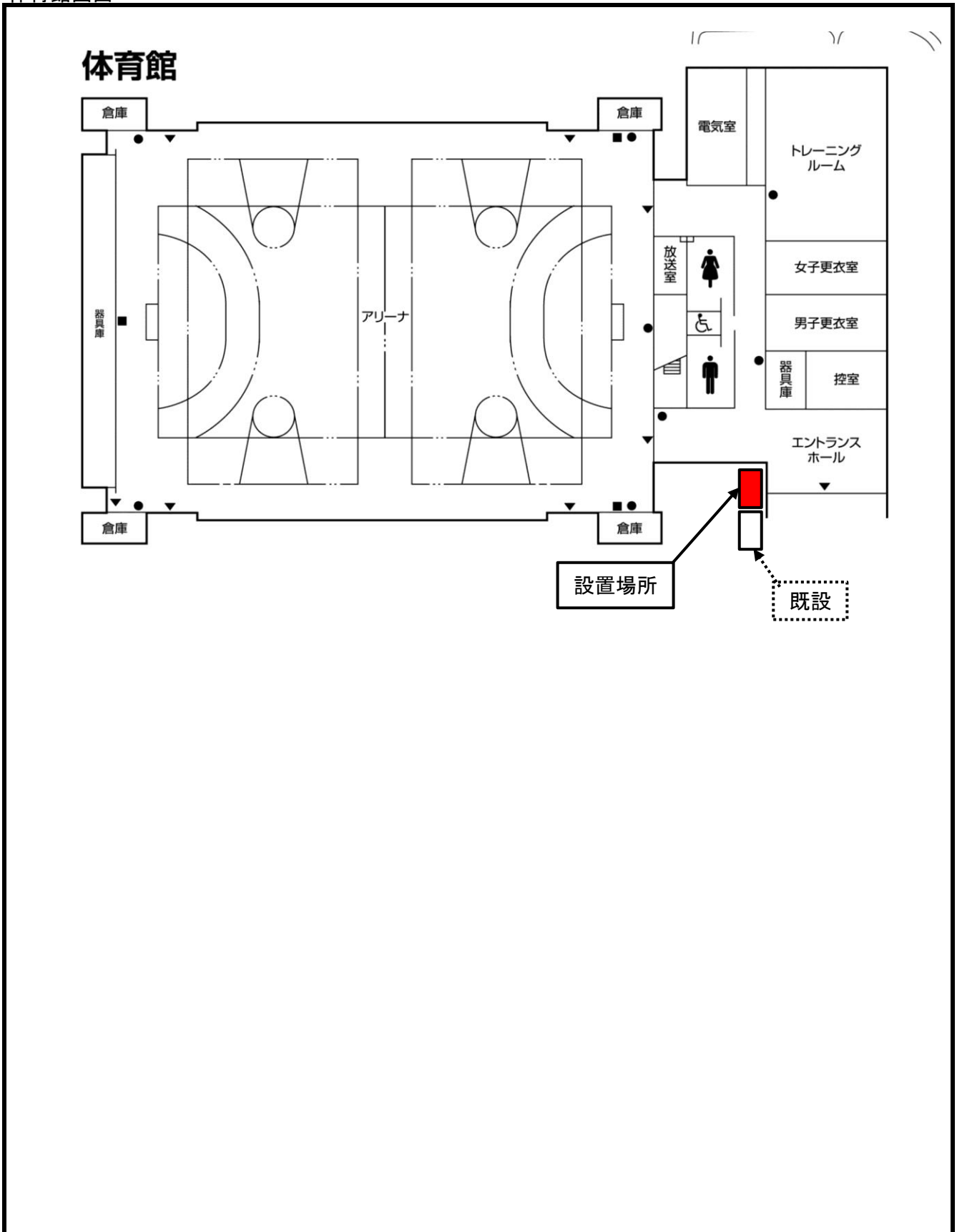
- 大学の教職員数：249人（平成28年5月1日現在）
- 大学の学生数：2,046人
- 大学の休日：土曜日、日曜日、年末年始（12月29日から1月3日まで）、8月6日及び国民の祝日に関する法律に規定する休日
- 大学の休業期間
  - ・夏季休業：8月上旬～9月末
  - ・冬季休業：12月下旬～1月上旬
  - ・学年末休業：2月中旬～3月末
  - ・春季休業：4月1日～4月上旬
- 現行の自動販売機の平成27年度間の売上：約842千円〔設置事業者からの聞き取り〕

※ 記載している内容はあくまでも参考であり、本法人が今後の自動販売機の売り上げや稼働率などを保証するものではない。

（貸付面積等）

貸付面積 (幅×奥行き)	備 考
2.00㎡ (2.00m × 1.00m)	<ul style="list-style-type: none"> <li>・自動販売機の設置台数：1台</li> <li>・貸付面積には、空き缶、空き瓶等の回収ボックスの面積も含む。 (幅及び奥行きは、概ねの寸法です。)</li> <li>・回収ボックスは、総務室の指示する場所に設置するものとする。</li> </ul>

体育館図面



物件別仕様書

物件番号	施設名称	設置場所	施設所在地
6	学生寮	1階ロビー（屋内）	安佐南区大塚東三丁目4番5号（学生寮）

【留意事項】

- 貸付期間は、平成29年4月1日から平成34年3月31日までとする。
- 販売する種類は、缶・ビン・ペットボトルとする。
- 販売金額は標準小売価格の10円以上の減額を目安とし、学生の利用を考慮した割引きを行うこと（缶飲料が130円であれば120円以下、ペットボトル500ml飲料が160円であれば150円以下とする。）。
- この公募の自動販売機その他、同一施設（学生寮）の1階ロビーに、既設の飲料用の自動販売機（缶・ビン・ペットボトル）が1台ある。
- 現在、大学内（学生寮を含む）には、今回の更新分を含め、飲料用の自動販売機が16台ある。

【参考】

- 学生寮の定員：96人
- 大学の休日：土曜日、日曜日、年末年始（12月29日から1月3日まで）、8月6日及び国民の祝日に関する法律に規定する休日
- 大学の休業期間
  - ・夏季休業：8月上旬～9月末
  - ・冬季休業：12月下旬～1月上旬
  - ・学年末休業：2月中旬～3月末
  - ・春季休業：4月1日～4月上旬
- 設置予定箇所に隣接する自動販売機の平成27年度間の売上：約449千円〔設置事業者からの聞き取り〕

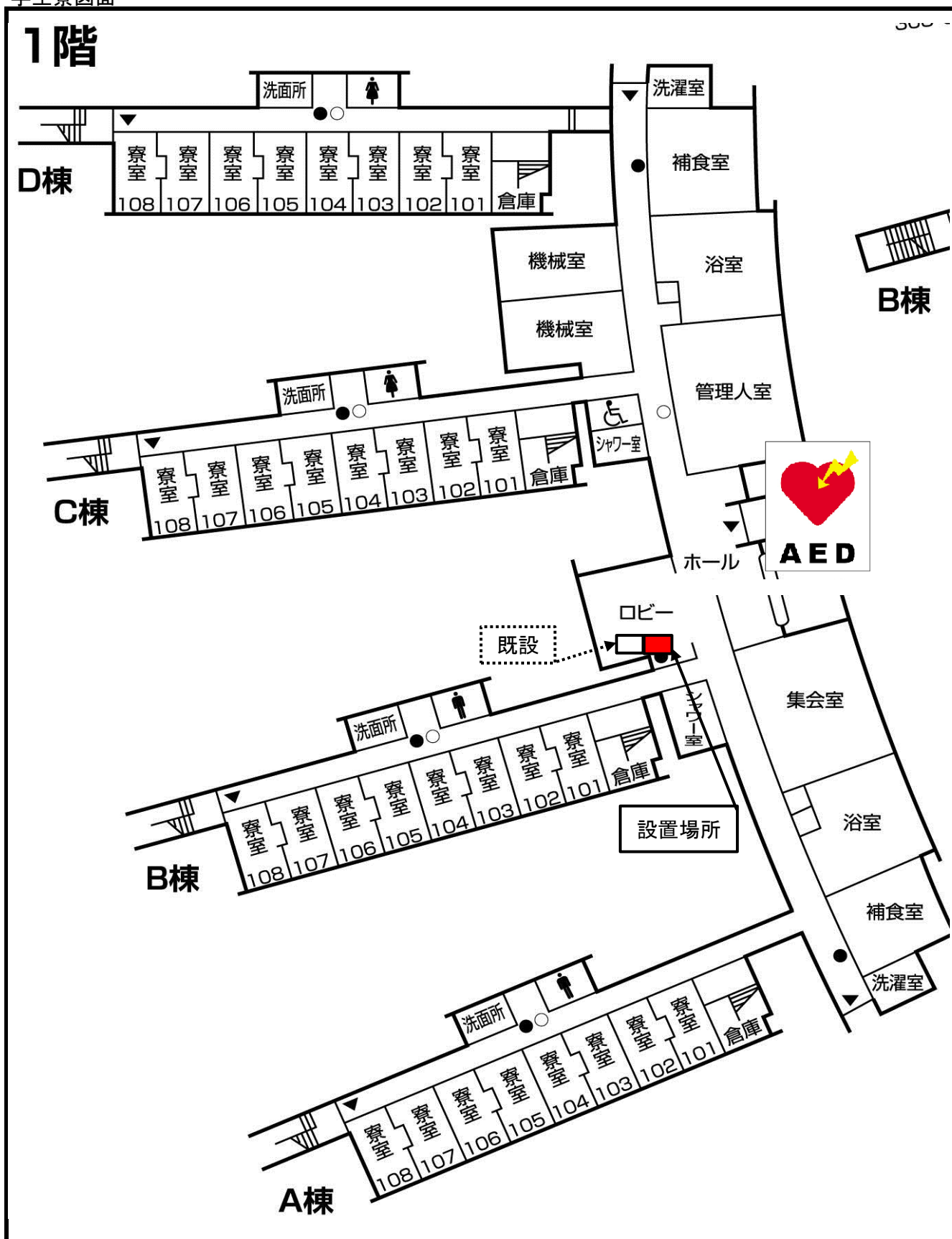
※ 記載している内容はあくまでも参考であり、本法人が今後の自動販売機の売り上げや稼働率などを保証するものではない。

（貸付面積等）

貸付面積 (幅×奥行き)	備 考
2.00㎡ ( 2.00m × 1.00m )	<ul style="list-style-type: none"> <li>・自動販売機の設置台数：1台</li> <li>・貸付面積には、空き缶、空き瓶等の回収ボックスの面積も含む。 (幅及び奥行きは、概ねの寸法です。)</li> <li>・回収ボックスは、総務室の指示する場所に設置するものとする。</li> </ul>

自動販売機配置図【物件番号：6】

学生寮図面



## 施設配置図

